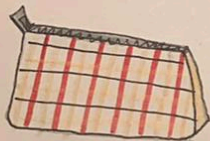


MAKE (UP) DOWN (STOP MOTION)



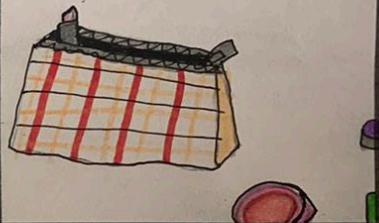
Toma #: 1 (escena 1)
 Descripción: aparece en escena una bolsa de maquillaje
 Audio: banda sonora 1



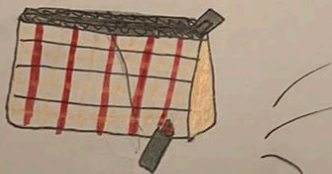
Toma #: 2 (escena 1)
 Descripción: la bolsa de maquillaje se va abriendo
 Audio: BS 1



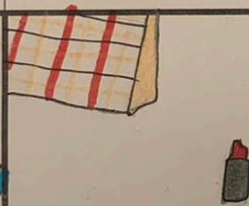
Toma #: 3 (escena 2)
 Descripción: los productos van saliendo de la bolsa de maquillaje
 Audio: BS 1



Toma #: ~~4~~ 1 (escena 3)
 Descripción: cuando llega el turno del pintalabios este no sale y se escucha un carraspeo y que le incita a salir.
 Audio: (se escucha un carraspeo + la BS)



Toma #: 4 (escena 4)
 Descripción: cuando los demás productos ven que el pintalabios está saliendo de la bolsa huyen asustados
 Audio: BS 1



Toma #: 5 (escena 5)
 Descripción: el pintalabios queda solo en escena.
 Audio: BS 1

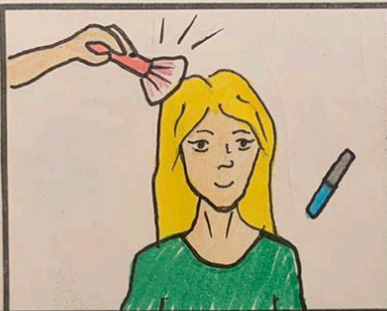
Toma #:
 Descripción:
 Audio:

Toma #:
 Descripción:
 Audio:

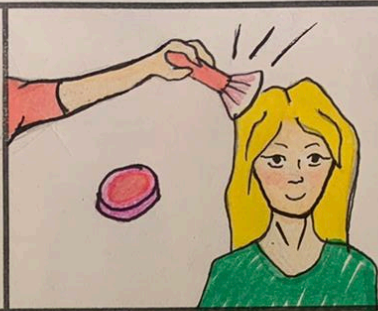
MAKE (UP) DOWN (PIXELACIÓN)



Toma #: 1 (escena 1)
 Descripción: aparece una mano con una brocha que le da un toque en la cabecita a la protagonista maquillándola con la base.
 Audio: banda sonora 2



Toma #: 2 (escena 1)
 Descripción: (idem) la maquiilla con corrector
 Audio: BS 2



Toma #: 3 (escena 1)
 Descripción: (idem) la maquiilla con colorate
 Audio: BS 2



Toma #: 4 (escena 1)
 Descripción: (idem) la maquiilla con sombra de ojos.
 Audio: BS 2



Toma #: 5 (escena 1)
 Descripción: (idem) la maquiilla con rímel
 Audio: BS 2



Toma #: 6 (escena 1)
 Descripción: (idem) la maquiilla con pintalabios
 Audio: BS 2



Toma #: 7 (escena 2)
 Descripción: el pintalabios va a pintarse la cara pero retrocede
 Audio: BS 2



Toma #: 8 (escena 2)
 Descripción: la mano agita la brocha llamando al pintalabios
 Audio: BS 2 + 2 toques de brocha