

P5- Hibridación de video.

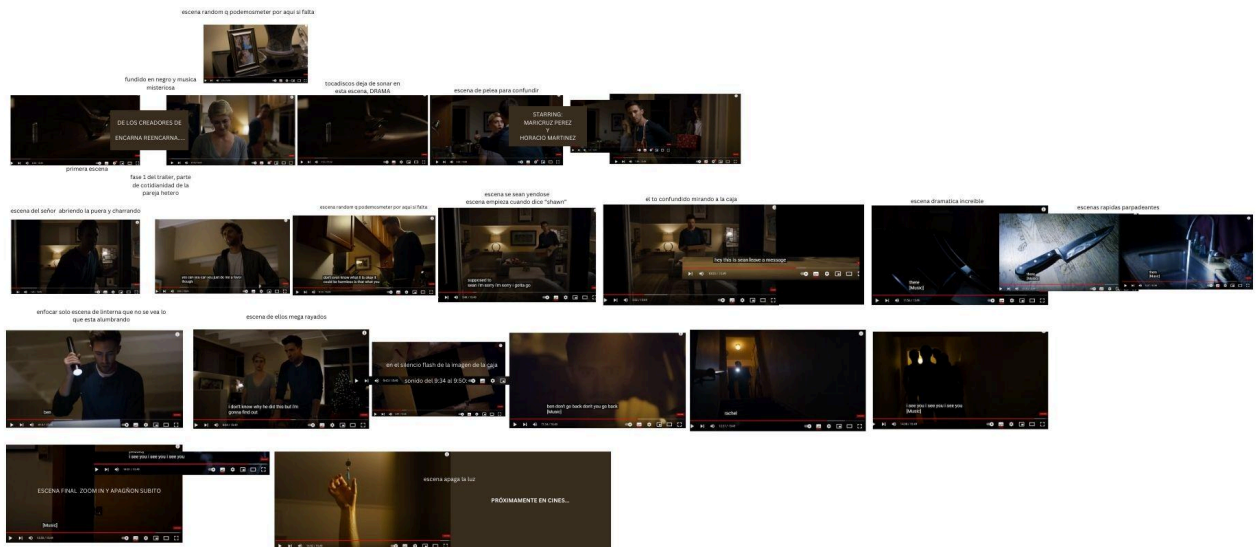
Idea

Vamos a hacer un trailers para el corto "The other side of the box" o en español "El otro lado de la caja".

Sinopsis.

Ben y Rachel reciben un paquete inesperado de un amigo. Dentro encuentran una caja misteriosa que parece contener un vacío infinito. A medida que intentan descubrir el origen y propósito de la caja, la amenaza se vuelve cada vez más real, llevándolos a una aterradora conclusión.

Storyboard



THE OTHER SIDE OF THE BOX: TRAILER

ESC. 1

INT. COCINA DE BEN Y RACHEL - NOCHE

Suena un TOCADISCOS (P det.)

RACHEL y BEN, jóvenes treinta aprox. están preparando la cena, el brócoli y salsa. Discuten de mentira (P medio)

BEN

Just keep your eyes on the
broccoli, sister, I got everything
under control.

RACHEL

Sister?

CORTE A: Plano detalle de la mesa
auxiliar con una foto de ellos dos.

Vuelve la conversación a la cocina aunque discuten más seriamente. De repente, BEN se gira y ve a SEAN desde la puerta principal con una caja envuelta entre las manos.

ESC. 2

INT. ENTRADA PRINCIPAL DE LA CASA DE BEN Y RACHEL - NOCHE

INT. SALÓN DE BEN Y RACHEL - NOCHE

BEN abre la puerta y habla con SEAN.

BEN

Sean?

(corte de escena y pasamos al plano de SEAN y BEN en el salón)

SEAN

Can you just do me a favor?

BEN
(preocupado)

Yeah.

CORTE A: cambio de plano, BEN
en la COCINA coge un cuchillo.

Salón de BEN y RACHEL, BEN con la caja entre las manos.

BEN

Sean?

SEAN

(saliendo apresuradamente por la puerta principal)

I'm sorry, I'm sorry.

ESC. 3

INT. SALÓN DE BEN Y RACHEL - NOCHE

BEN tiene la caja de SEAN entre las manos.

CONTESTADOR DE SEAN (off)

Hey, this is Sean, leave a message.

CORTE A: (FLASH FORWARD) SALÓN A OSCURAS,
detalle de la silla donde se sentaba RACHEL
tumbada en el suelo. Detalle del cuchillo en
el suelo. COCINA A OSCURAS, detalle del
grifo abierto.

(PRESENTE)

BEN mira la caja fijamente (PP)

BEN

I don't know why he'd do this but
I'm gonna find out.

Detalle de la caja, un pozo sin fondo negro.

BEN
(off)

You know it has to be me, right?

ESC. 4

EXT. COCHE DE BEN - NOCHE

BEN conduce, habla con SEAN por teléfono.

SEAN
(off, alarmado)

Ben, don't go back. Don't you go back there!

ESC. 5

INT. SÓTANO DE BEN Y RACHEL - NOCHE

BEN, bajando las escaleras con una linterna.

BEN
Rachel?

Aparecen varias figuras humanas bajando las escaleras en el sitio exacto donde estaba BEN.

CORTE A: Detalle de la puerta del sótano entreabierte, se oye un ZUMBIDO de fondo.

La MANO del ser misterioso de la caja se acerca a la luz del techo. TRANSICIÓN A NEGRO. TEXTO Y FIN.